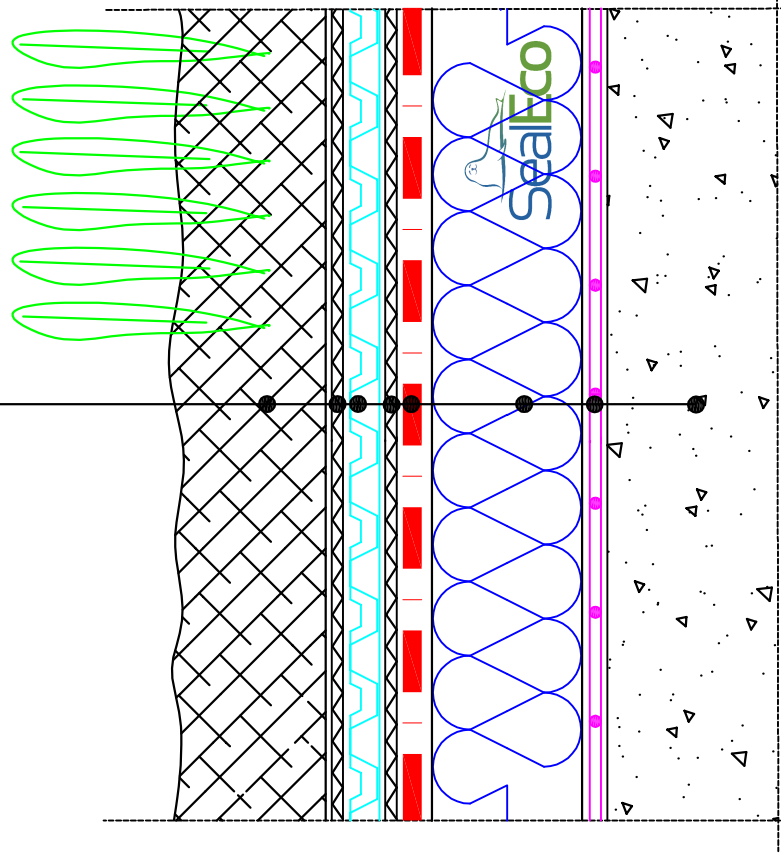


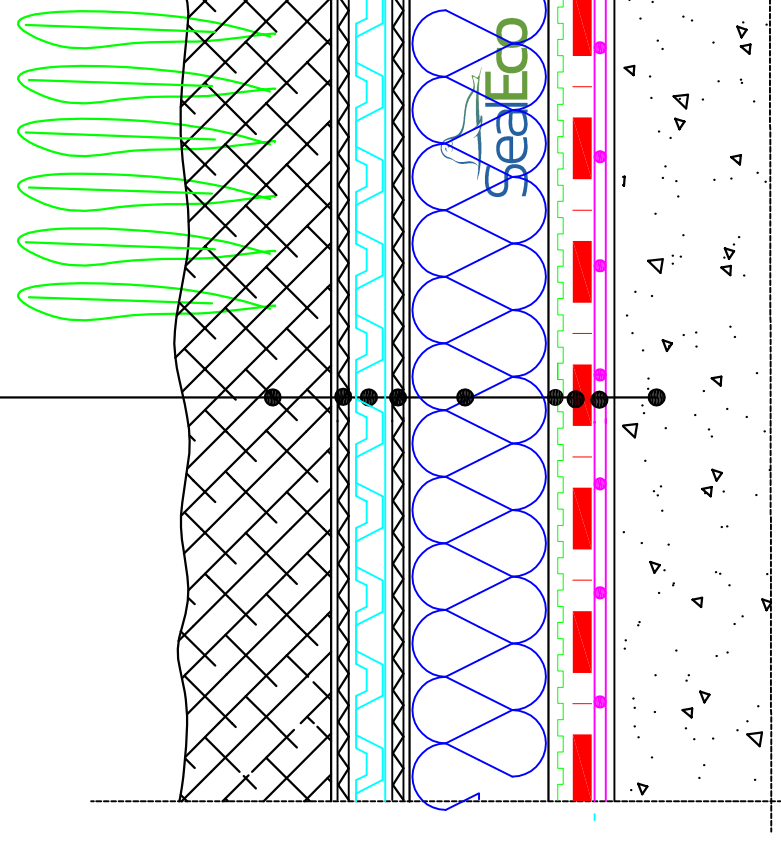
- Warstwy vegetacyjne dachu zielonego
- Geowłóknina min 200g/m2
- Platon DE-25 - Warstwa magazynująca - drenująca
- Geowłóknina min 200g/m2 (opcjonalnie)
- **EPDM Elastoseal** - Hydroizolacja
- **Izolacja termiczna**
- Paroizolacja, np. folia PE
- Podłoże z ukształtowanymi spadkami



Dach zielony w systemie tradycyjnym (nieodwróconym)

WARSTWA HYDROIZOLACJI UŁOŻONA NA WARSTWIE TERMOIZOLACJI

- Warstwy vegetacyjne dachu zielonego
- Geowłóknina min 200g/m2
- Platon DE-25 - Warstwa magazynująca - drenująca
- Geowłóknina min 200g/m2 (opcjonalnie)
- **Izolacja termiczna**
- Folia kubelkowa DE7 (element opcjonalny)
- **EPDM Elastoseal** - Hydroizolacja
- Warstwa poślizgowa, np. folia PE
- Podłoże z ukształtowanymi spadkami



Dach zielony w systemie odwróconym

WARSTWA HYDROIZOLACJI UŁOŻONA POD WARSTWĄ TERMOIZOLACJI

OPCJONALNIE STOSUJE SIĘ FOLIĘ KUBEŁKOWĄ POD TERMOIZOLACJĄ

ABY ZAPOBIEC POWSTAWANIU CISNIENIA HYDROSTATYCZNEGO NA MEMBRANIE EPDM



Nordic Waterproofing Sp. z o.o. 91-211 Łódź, ul. Szparagowa 6/8
 tel. +48 42 712-07-04, tel. +48 42 613-63-20, fax +48 42 613-63-21
 e-mail: info.pl@sealeco.com
 www.sealeco.com.pl

TEMAT PORÓWNIANIE - DACH ZIELONY - UKŁAD TRADYCYJNY I ODWRÓCONY

OPRACOWAŁ: inż. Marek Kołodziejczyk PODPIS

PROJEKTOWAŁ: mgr inż. Karol Pawlak

NAZWA RYSUNKU PORÓWNIANIE - DACH ZIELONY - UKŁAD TRADYCYJNY I ODWRÓCONY

NR PROJEKTU DATA BRANŻA NUMER
 p.12.003 01.2012 POKRYCIA DACHOWE 1

PORÓWNIANIE - DACH ZIELONY - UKŁAD TRADYCYJNY I ODWRÓCONY